

# MAITRISE DU RÉSEAU D'EAU POTABLE

## Je connais mon réseau et suis mes consommations



Fuites invisibles, absence de suivi ou méconnaissance du réseau entraînent des surconsommations. Mieux connaître ses installations et suivre ses consommations permet d'agir rapidement et durablement.



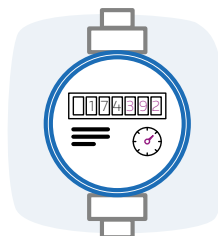
### BONNES PRATIQUES

#### État des lieux du réseau

- Identifier les usages principaux (hygiène, nettoyage, piscines...) pour cibler les équipements à installer.
- Inventorier les équipements existants → matériel hydroéconome, contrôle des débits... (cf. fiche équipements hydroéconomes).
- Mesurer le débit pour chaque point d'eau avec un sac débitmètre (5-8 L/min pour un robinet).
- Connaître son réseau → plans et notes écrites indispensables pour la continuité en cas de changement de personnel (dates d'installation/entretien, nature du réseau privé [PVC, fonte...], caractéristiques physico-chimiques de l'eau, diamètre, etc.).

#### Outils et suivi

- Installer des compteurs/sous-compteurs par poste (piscine, blanchisserie, sanitaires...) ou unité d'hébergement pour suivre les usages et détecter les fuites.
- Effectuer un relevé mensuel pour comparer les consommations avec la fréquentation.
- En cas de fermeture hivernale, fermer l'arrivée d'eau générale et purger le réseau.



Sous-compteur d'eau

Jusqu'à

# 600 L

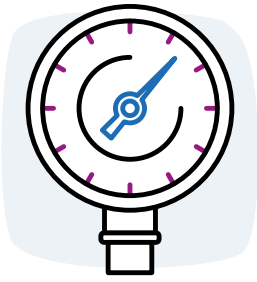
chaque jour pour une chasse d'eau qui fuit et jusqu'à 120 L/jour pour un robinet.

Source : ADEME



### COÛTS/ BÉNÉFICES

- ↳ Sous-compteur d'eau : 20-50 € → 10-25 % d'eau économisée
- ↳ Manomètre : 5-15 € → 5-15 % d'eau économisée
- ↳ Réducteur de pression : 30-100 € → 5-15 % d'eau économisée



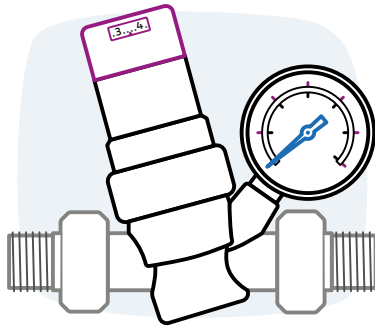
Manomètre

- Mesurer la pression avec un manomètre (2 à 4 bars max) pour détecter les fuites et limiter les casses de réseau.



**Attention : ne pas trop diminuer la pression, risquant un développement de bactéries.**

- Installer des réducteurs de pression près du compteur pour protéger les conduites de la casse.
- Étudier la faisabilité d'installer un système de télé-relève pour le suivi automatique et en temps réel de ses consommations (se renseigner auprès de votre gestionnaire d'eau potable car des projets de déploiement sont prévus).



Réducteur de pression



## LE SAVIEZ-VOUS ?

On distingue 2 types de fuites : les visibles, comme celles des toilettes, pouvant multiplier par 3 à 4 la consommation annuelle et les invisibles, situées dans les réseaux souterrains et plus difficiles à détecter, pouvant provoquer d'importants pics de consommation !

En cas de suspicion, il est nécessaire de faire appel à une société spécialisée utilisant un matériel d'écoute pour les localiser.

# -25 %

Suivi conso en eau  
= de -10 à -25% de  
consommation d'eau.

Source : We dataEurope



## INITIATIVE INSPIRANTE

### CAMPING DES ARCHES – SAINT-JEAN-LE-CENTENIER, 07



« Le camping a mis en place plusieurs actions pour réduire sa consommation d'eau : suivi mensuel, mesure et réduction des débits des robinets/douches (mousseurs), sensibilisation des clients aux écogestes et installation d'une cuve de récupération d'eau de pluie pour les usages non potables. Le suivi régulier permet d'analyser les consommations en fonction du taux d'occupation et d'évaluer l'efficacité des actions engagées. La réduction des débits génère un retour sur investissement rapide grâce à la baisse des factures. Résultat : des charges réduites, une ressource préservée et une image de marque renforcée auprès d'une clientèle et d'institutionnels de plus en plus attentifs aux engagements environnementaux. »