

1 637 000 entrées en 2025 dans 53 sites touristiques ardéchois.

Parmi ces 53 sites, 50 ont répondu à l'enquête en 2025 et en 2024. **Le nombre d'entrées est stable** avec des disparités selon les sites. 22 sites sont en hausse de fréquentation, 17 sont en baisse et 11 sont stables.

Sur le printemps 2025, la fréquentation des sites de visite a été en légère hausse (+2%). On observe une baisse sur le mois de mai (-4%) compensée par des hausses sur avril (+4%) et juin (+7%).

Le cumul du nombre d'entrées est stable en 2025 sur juillet-août par rapport à 2024, avec une baisse en août (-4%) compensée par une hausse en juillet (+5%).


La fréquentation des sites de visites est en légère baisse sur l'automne 2024 (-3%). On observe une baisse sur le mois de septembre (-7%) en partie compensée par une hausse sur le mois d'octobre (+2%).



53
Sites touristiques
répondants en
2025



-1%
vs. 2024 (sur 50 sites
répondants en 2024
et 2025)

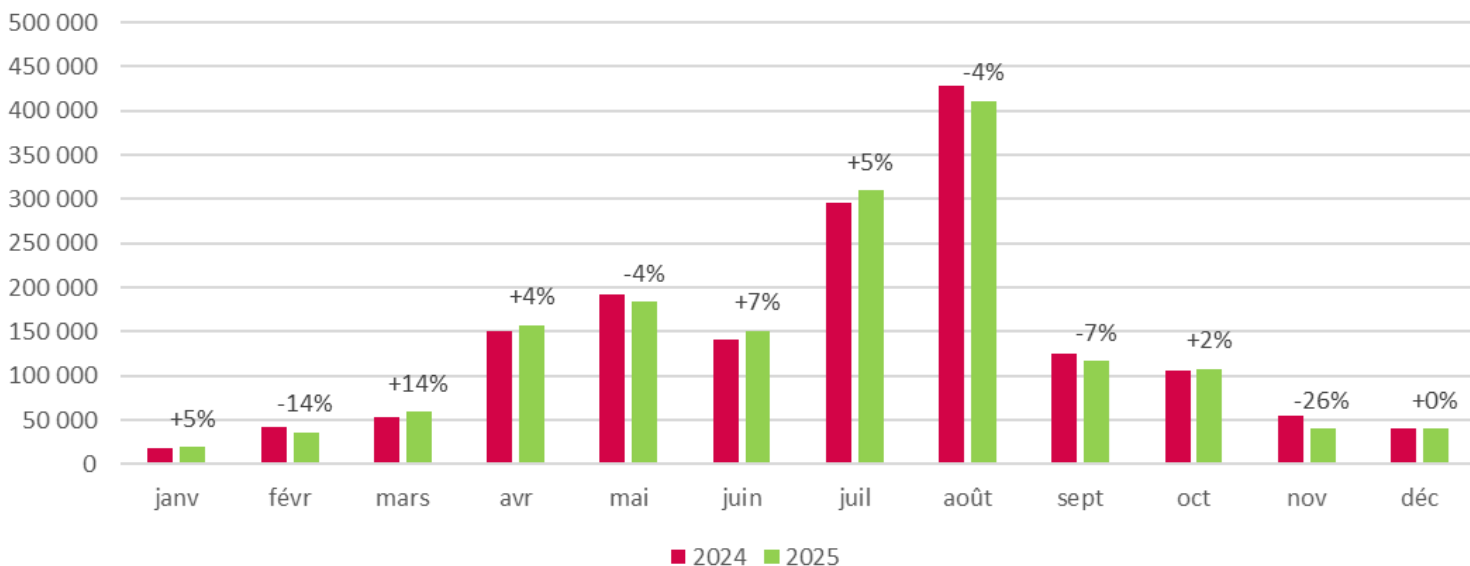


1,6 M
entrées totales
en 2025



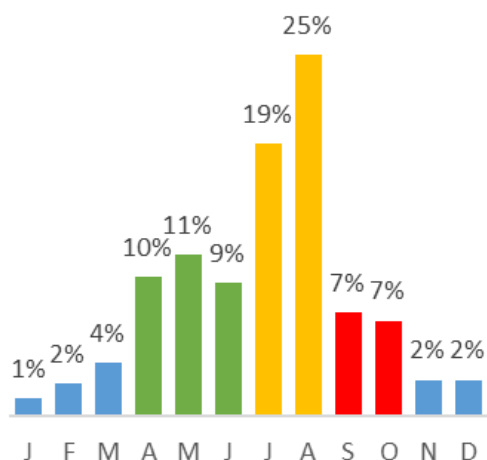
**Wow Safari
de Peaugres**
Site le plus visité
(387 100 entrées)

Evolution du nombre d'entrées dans 50 sites touristiques 2025 vs. 2024

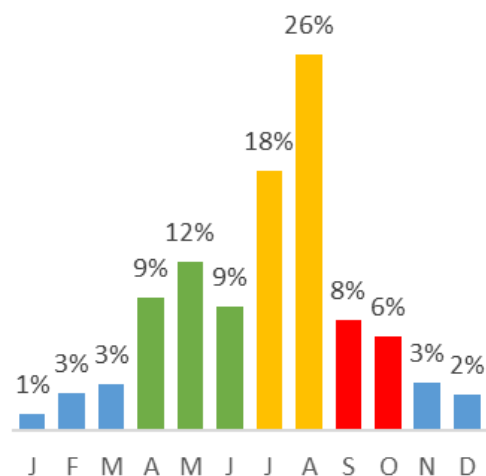


56% des entrées 2025 hors juillet-août

Répartition mensuelle des entrées
2025 : 50 sites

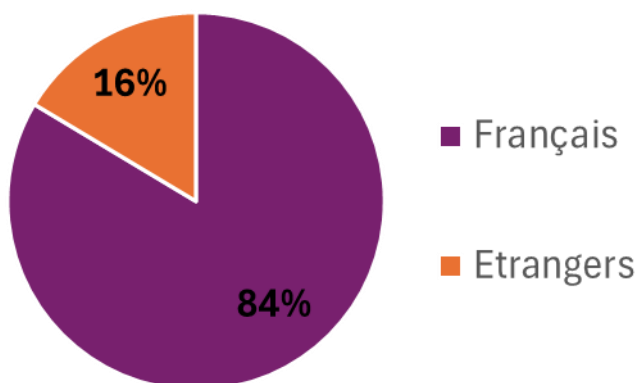


Répartition mensuelle des entrées
2024 : 50 sites

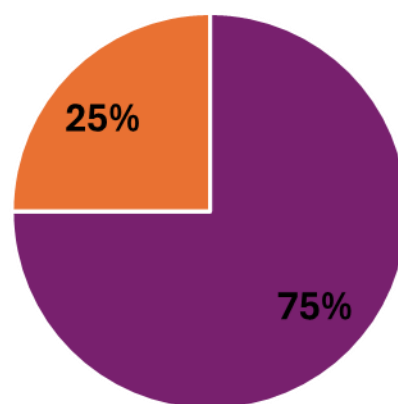


84% de visiteurs français en 2025

% des entrées FR/étrangers en
2025 : 8 sites

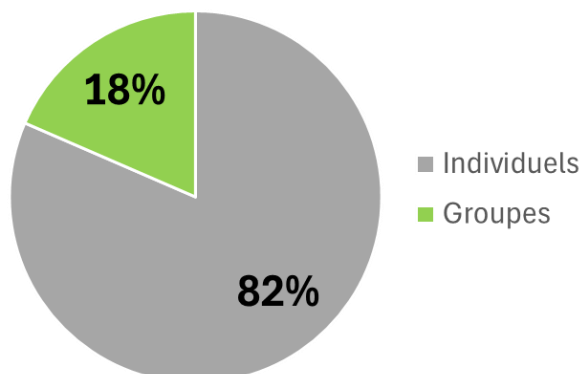


% des entrées FR/étrangers en
2024 : 7 sites

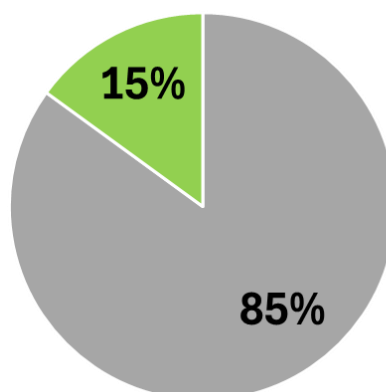


82% de clientèle individuelle en 2025

% des entrées individuelles et groupes en
2025: 12 sites



% des entrées individuelles et groupes en
2024: 15 sites



Des grandes disparités dans les évolutions 2024-2025

- Les évolutions varient de -55% à +68% selon les structures.
- Sur les 50 sites qui ont répondu en 2024 et 2025, 22 ont vu une hausse de fréquentation entre 2024 et 2025.
- 17 sites sont en baisse, 11 sont stables.

Après une année 2022 qui marquait la reprise d'une activité normale après la crise sanitaire et des années 2023 (+2%) et 2024 (+3%) en légère progression, **la fréquentation se stabilise en 2025.**

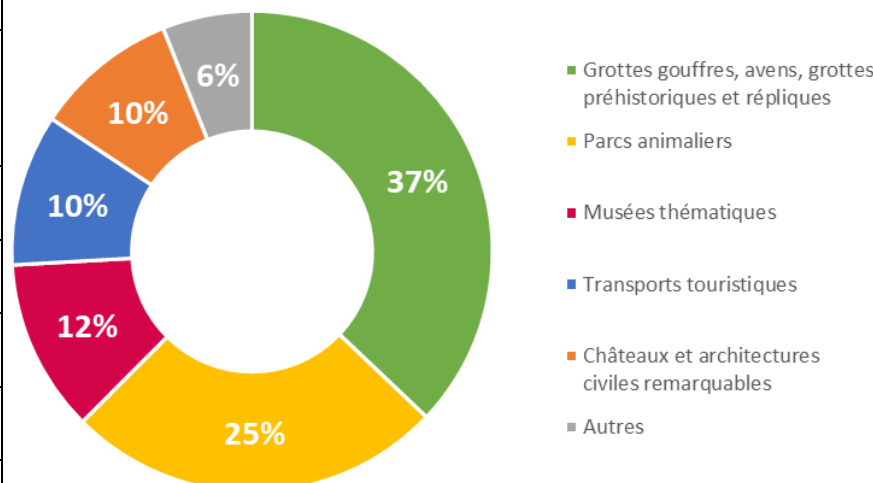
Top 25 des sites ayant répondu à l'enquête en 2025 et qui ont accepté de publier leurs données :

	Entrées 2025	Evolution 2024-2025	Sites Ardèche Loisirs Patrimoines 2025
WOW Safari de Peaugres	387 100	-6%	✓
Grotte Chauvet 2 - Ardèche	348 400	Stable	✓
Aven d'Ornac - Grand Site de France	138 400	-5%	✓
Train de l'Ardèche	115 700	+3%	✓
Maison de la Lavande - Producteur-Distillateur & Musée	64 700	Stable	✓
Grotte de Saint-Marcel	55 200	-9%	✓
Muséum de l'Ardèche	52 900	+10%	✓
Grotte de la Madeleine	51 700	Stable	✓
Vélorail des Gorges du Doux	50 000	-4%	
Château des Roure	48 500	Stable	✓
Château de Vogüé	46 800	-4%	✓
Le Château – Centre d'Art Contemporain et du Patrimoine d'Aubenas	35 800	+18% *	✓
Parc animalier de Lussas	28 500	+4%	✓
Château-musée de Tournon-sur-Rhône	23 900	Stable	✓
Jardin des Trains Ardéchois	15 100	Stable	✓
Grottes et musée archéologique de Soyons	13 600	+6%	✓
MuséAl - musée et site antique départemental d'Alba-la-Romaine	11 000	Stable	✓
Castanea - Espace Découverte de la Châtaigne d'Ardèche	9 900	-15%	✓
Mas Daudet - Musée et Parc	8 500	-3%	✓
Château de La Chèze	7 900	+28%	
Musée vivant du Ver à Soie	7 700	+68%	✓
Musée du Charronnage au Car	6 500	+14%	✓
Château d'Alba	6 000	+14%	
L'Ecole du vent	5 600	+43%	✓
L'Arche des Métiers	4 400	+52%	✓

* : Le Château—Centre d'Art Contemporain et du Patrimoine d'Aubenas a ouvert en juillet 2024

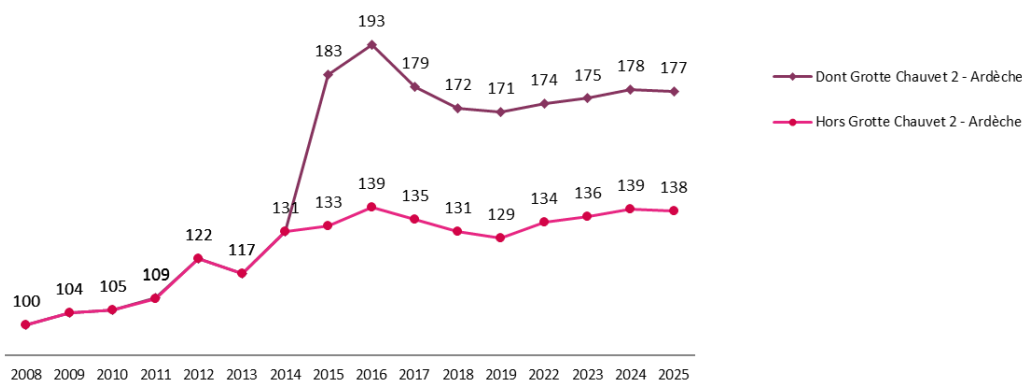
37% des entrées 2025 ont eu lieu dans des grottes, gouffres, avens, grottes préhistoriques et répliques

Thématiques	Nombre de sites	Nombre d'entrées
Grottes gouffres, avens, grottes préhistoriques et répliques ²	5	607 400
Parcs animaliers	2	415 600
Musées thématiques	14	190 400
Transports touristiques	3	167 100
Châteaux et architectures civiles remarquables	10	158 200
Parcs à thème	2	38 600
Ecomusées et musées d'art et tradition populaire	5	22 000
Sites industriels et visites techniques	7	21 600
Sites et musées archéologiques	1	11 000
Edifices et patrimoine religieux	2	3 900
Sites naturels et villages pittoresques (Visites guidées)	1	400
Parcs, jardins et arborétums	1	1 300



Près de 2 entrées sur 5 dans les sites de visites en 2025 ont eu lieu dans des grottes, gouffres, avens et grottes préhistoriques et répliques. 5 sites sont concernés : la Grotte Chauvet 2 - Ardèche, le Grand Site de l'Aven d'Orgnac, la Grotte de Saint-Marcel-d'Ardèche, la Grotte de la Madeleine et les Grottes de Soyons.

Evolution du nombre d'entrées sur le long terme (indice base 100 en 2008*)



Note : 2020 et 2021 ont été exclus de l'analyse car largement impactées par la crise sanitaire

La fréquentation 2025 des sites de visite reste nettement supérieure à celle de l'année 2008 (+38% hors Grotte Chauvet 2 ; +77% au total). On note une stabilité en 2025 alors que la tendance était à la hausse depuis 2019 après un recul constaté entre 2016 et 2019.

L'année 2016, première année complète faisant suite à l'ouverture de la Grotte Chauvet 2, reste l'année record pour les sites de visite ardéchois.

*Note méthodologique : une évolution en indice permet de comparer facilement les évolutions de données ayant des volumes différents. Elle mesure la variation relative entre la période de base (ex ci-dessus 2008) et les autres périodes.

Le nombre de visiteurs de l'année de base est ramené à 100 et les variations sont exprimées directement en % par rapport à la base (ex graphique ci-dessus : 2008 = 100 ; 2025 = 177 ; évolution + 77%).

Merci aux sites ayant participé à l'enquête 2025

Abbatiale Sainte-Marie
Ardelaine
Aven d'Ornac - Grand Site de France
Castanea - Espace Découverte de la Châtaigne d'Ardèche
Castanéiculture - La ferme de Peyrou
Centrale EDF de Montpezat sous Bauzon
Centre Historique de Tournon
Château d'Alba
Château de Crussol
Château de Gourdan
Château de Hautsegur
Château de La Chèze
Château de Rochemaure
Château de Vogüé
Château des Roure
Château Médiéval de Désaignes
Château-musée de Tournon-sur-Rhône
Eglise Saint Sornin
Espace Musée du Parchemin
Grotte Chauvet 2 - Ardèche
Grotte de la Madeleine
Grotte de Saint-Marcel
Grottes et musée archéologique de Soyons
Jardin des Trains Ardéchois
Jardin Paysager la Terre Pimprenelle
La Ferme des Abeilles - Les Ruchers de l'Ibie
La Maison du bijou
La Maison du Châtaignier
L'Arche des Métiers
Le Château – Centre d'Art Contemporain et du Patrimoine d'Aubenas
L'Ecole du vent
Les Bergers des Chaupous
Mad Maze
Maison Champanhet
Maison de la Lavande - Producteur-Distillateur & Musée
Mas Daudet - Musée et Parc
Melvita & L'Occitanie en Provence - Visite de la Manufacture
Montgolfières & cie
Moulin de Mandy
MuséAl - musée et site antique départemental d'Alba-la-Romaine
Musée des Mariniers
Musée des Papeteries Canson et Montgolfier
Musée du Charronnage au Car
Musée du Vivarais protestant
Musée médiéval de Vagnas
Musée vivant du Ver à Soie
Muséum de l'Ardèche
Parc animalier de Lussas
Planète Mars Observatoire Hubert Reeves
Terra Cabra
Train de l'Ardèche
Vélorail des Gorges du Doux
WOW Safari de Peaugres

En italique : données 2024 non disponibles, sites non intégrés dans les calculs d'évolution