



©M.Dupont-ADT07-VTT-Montselgues



©G-Edouard-ADT07-Village_de_caractere-Labeaume



©M.Dupont-adt07-Automne_à_Sagnes_et_Goudoulet



Mont Gerbier de Junc

©C.Fougeirol-ADT07

©C.Fougeirol-adt07

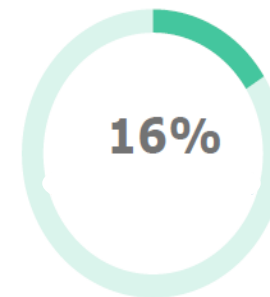
Etude de la perception du tourisme par les résidents de l'Ardèche et pratiques touristiques des Ardéchois dans leur département

Une étude appuyée par un dispositif standard

- Questionnaire standard permettant une comparaison :
 - Avec la norme France
 - Avec les résultats Ardèche 2019
- 5 questions ad'hoc
- Étude menée en partenariat avec l'ART
- Interrogation en octobre-novembre 2021

Profil des répondants ardéchois

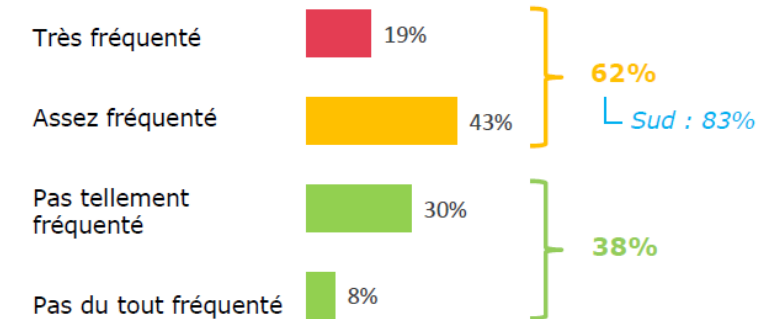
- Échantillon de 600 habitants représentatif de la population ardéchoise
- Une distinction Nord/Sud d'Aubenas.



EXERCENT UNE ACTIVITE EN LIEN AVEC LE TOURISME

→ Sud : 22%

Fréquentation déclarée du lieu de résidence

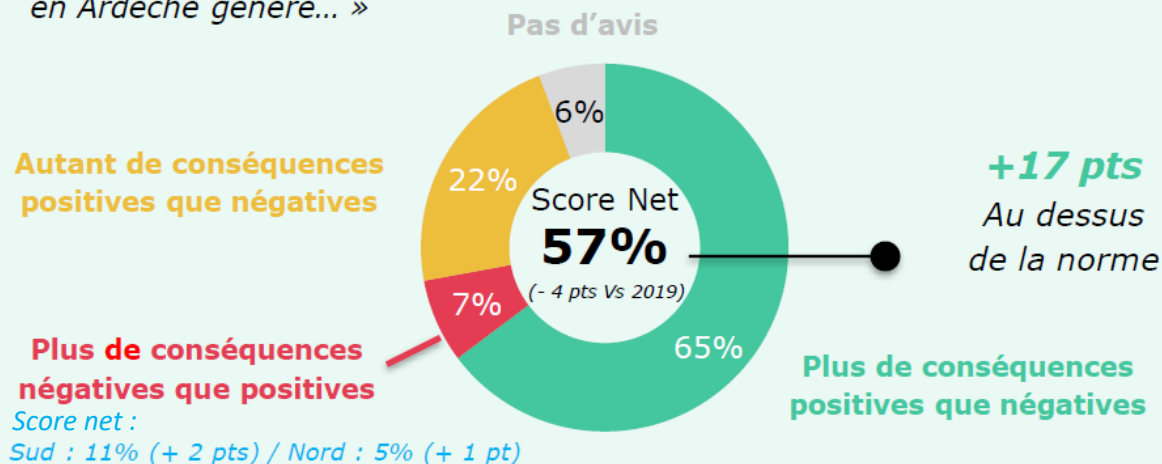


Notion de « score net » utilisée dans l'étude. Mode de calcul :

- Différence entre le % de positif et le % de négatif
- Différence entre le % de personnes d'accord et le % de personnes pas d'accord
- Exemples :
 - 50% positif – 50% négatif: score net = 0%
 - 60% positif – 30% neutre – 10% négatif : score net = 50%

SENTIMENT GENERAL A L'EGARD DU TOURISME

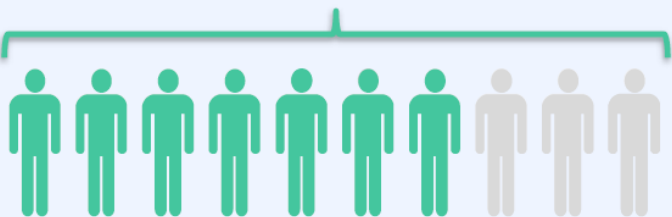
« D'une manière générale, vous diriez que le développement du tourisme en Ardèche génère... »



Score Net 70%
(- 7 pts Vs 2019)

+10 pts
Au dessus de la norme

Score net :
Sud : 59% (- 13 pts)
Nord : 77% (- 3 pts)



INDICE DE SOUTIEN A LA CROISSANCE DU TOURISME

« L'Ardèche doit continuer à se promouvoir pour attirer les touristes » – Net %
(ST d'accord – ST Pas d'accord)

Le développement du tourisme est vu comme générateur de conséquences positives

- 2/3 des résidents perçoivent le tourisme comme générant plus de conséquences positives que négatives
- 7 % estiment que les conséquences négatives sont plus importantes
- **Score net 57% : 17 points au dessus de la norme France**
- **En recul par rapport à 2019**

Les Ardéchois soutiennent la croissance du tourisme

- 83% des résidents estiment que l'Ardèche doit continuer à se promouvoir pour attirer des touristes
- 14% pensent l'inverse
- **Score net 70% : 10 points au dessus de la norme France**
- **En recul par rapport à 2019**



Une influence favorable du tourisme et en hausse sur de nombreux aspects

- **Economie locale** : influence positive du tourisme pour 78% des résidents en forte hausse par rapport à 2019 (69%)
- **Préservation et mise en valeur du patrimoine historique** (78% vs 73% en 2019)
- **Aspect général** (78% vs 72% en 2019)
- Ambiance, l'animation (77% vs 68% en 2019)
- L'offre d'activités culturelles/loisir (77% vs 70% en 2019))

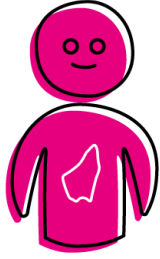
En comparaison à la norme nationale, **l'Ardèche se distingue particulièrement sur la qualité de vie des résidents**, le score net (% influence positive - % d'influence négative) est de 31 points supérieur à la norme.

- Rester vigilant sur ce point car 21% des résidents considèrent que le tourisme a une influence négative sur leur qualité de vie.



Certains aspects sont à surveiller

- **Protection de l'environnement et des sites naturels**: pour un tiers des Ardéchois, le tourisme a une influence négative ; ils sont quand même la moitié à penser que l'influence est positive. Le score net (22%) est en baisse par rapport à 2019.
- **Infrastructures (transport, équipement...)** :
 - Influence positive du tourisme pour 59% des Ardéchois
 - Influence négative pour 23%
 - Score net 36% : **1 point en-dessous de la norme France**
- **Propreté des espaces publics**
 - Influence positive du tourisme pour 42% des Ardéchois
 - Influence négative pour 41%
 - Score net 1% : **7 points au dessus de la norme France**

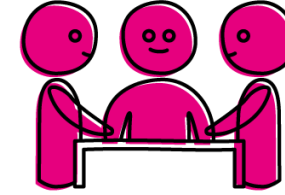


Sentiment de fierté et résidents supporteurs de la croissance

- **87% des habitants sont fiers** de voir des touristes venir de loin pour visiter l'Ardèche mais un score qui a diminué pour les habitants du Sud Ardèche.
- Presque autant (83%) souhaitent **voir la destination continuer à se promouvoir** pour attirer les touristes

L'Ardèche nettement au-dessus des normes de référence sur plusieurs aspects

- **Envie de partager des conseils avec les touristes :**
 - Score net 76% : 15 points au dessus de la norme France
- **Le développement d'offres d'hébergement par les particuliers :**
 - Score net 65% : 33 points au dessus de la norme France



Un critère en retrait : l'envie de participer

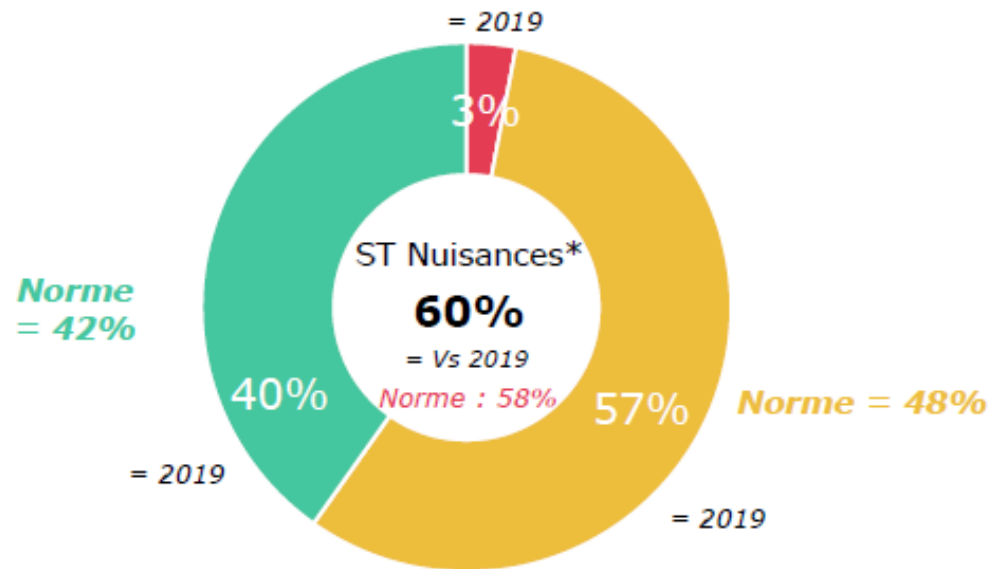
- **Peu d'envie d'être davantage impliqué dans les décisions qui concerne le tourisme** (score net 9%, 5 points inférieur à la norme France) mais en forte progression dans le Sud par rapport à 2019.

Nuisances liées au tourisme

Saisonnalité des nuisances

« Selon vous, le tourisme génère-t-il des nuisances ... »

Norme = 11%



- Oui, toute l'année ou presque
- Oui, à certaines périodes de l'année
- Pas de nuisance

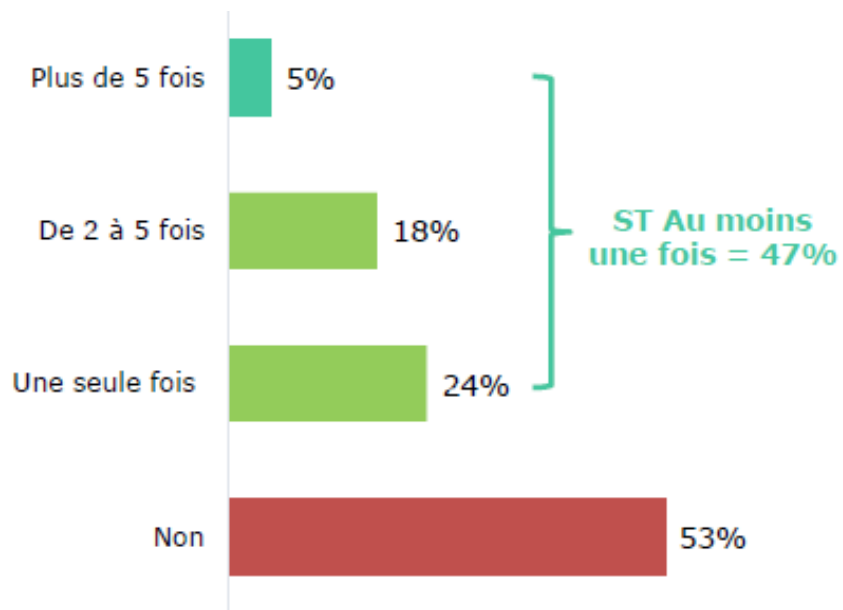
Un enjeu de gestion des pics saisonniers : circulation, stationnement, propreté..

- 6 habitants sur 10 estiment que le tourisme est source de nuisances, au moins à certaines périodes de l'année (stable par rapport à 2019 mais en hausse dans le Sud).
- Les nuisances les plus citées sont :
 - Difficultés de circulation, de stationnement
 - Problèmes de propreté, gestion des déchets
- A noter que l'insécurité et l'incivilité sont beaucoup moins citées par les Ardéchois que par la moyenne des Français.

La moitié des Ardéchois partent en week-end ou vacances dans le département

Presque la moitié des résidents ardéchois déclarent passer un week-end ou des vacances en Ardèche au moins une fois par an ailleurs qu'à leur domicile. Stable par rapport à 2019.

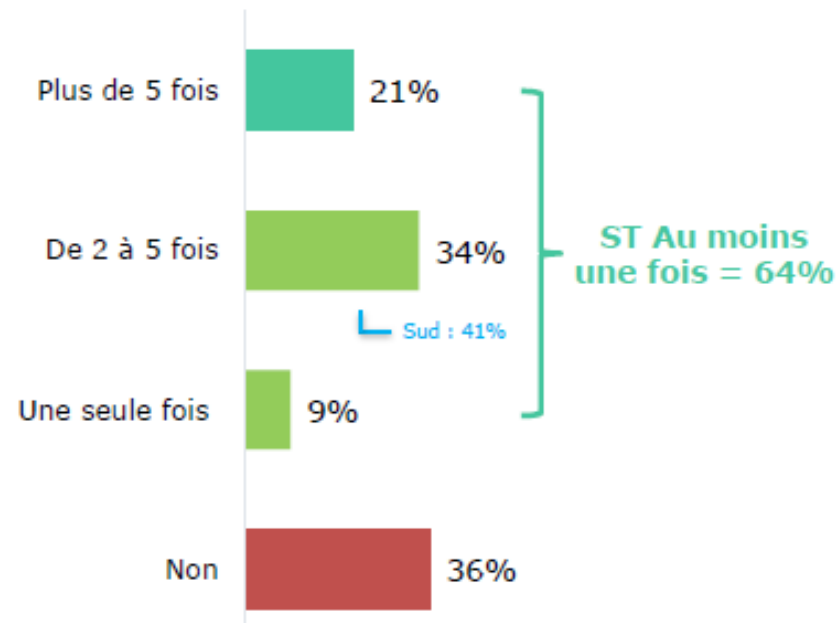
Au cours des 12 prochains mois, envisagez-vous de passer un week-end ou des vacances en Ardèche avec une nuit ailleurs qu'à votre domicile (hôtel, camping, gîte, chambre d'hôte, résidence secondaire, dans votre famille ou chez des amis ...) ?



Plus de la moitié des Ardéchois accueillent plusieurs fois par an leur entourage venu en vacances en Ardèche.

Au total, près de deux tiers des résidents déclarent héberger des parents ou amis venu en vacances en Ardèche au moins une fois en 2021, en baisse par rapport à 2019.

Au cours des 12 derniers mois, avez-vous hébergé à votre domicile des parents ou amis qui ne résident pas en Ardèche venus en vacances ou pour leur loisir ?





Activités pratiquées

- Au cours des 12 derniers mois, 84% des résidents ont effectué au moins une **sortie au restaurant en famille ou entre amis**.
- 80% des résidents ont pratiqué la **randonnée** dans leur département, en légère hausse par rapport à 2019
- Les **balades à vélo** sont pratiquées par la moitié des résidents ardéchois (idem 2019).
- La **baignade en lac ou en rivière** concerne 55% des habitants.
- La visite de cave de vigneron est une activité moins pratiquée (46% des Ardéchois)

En 2019 la **participation à des évènements culturels** (festival, manifestation...) enregistrait également un bon taux de pratique (3/4 des habitants)



Zoom sur quelques incontournables Enquêtes 2019 et 2021

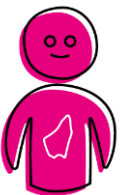
- Les résidents ont presque tous visité au moins une fois les **Gorges de l'Ardèche** (seuls 4% déclarent de jamais y être allés) – 88% ont fait la descente en canoé ou à pied
- Près de 90% des Ardéchois se sont déjà rendu au **Mont Gerbier de Jonc**
- 82% des résidents ont déjà visité le **Safari de Peaugres**
- 62% des résidents ont déjà visité la **Grotte Chauvet 2**
- 58% des Ardéchois se sont rendus au **Mont Mézenc**
- 47% ont déjà visité le **château de Crussol**
- 47% se sont déjà rendus sur la **Dolce Via**
- 44% ont déjà vu une **œuvre artistique du Partage des Eaux**

L'Ardèche bénéficie d'indicateurs clé favorables en matière d'acceptation du tourisme



Sentiment général positif : Le développement du tourisme est vu comme générateur de conséquences positives ; une performance supérieure à la norme française mais en baisse par rapport à 2019.

Les Ardéchois **soutiennent la croissance du tourisme** et ont un **sentiment de fierté** de voir les touristes venus de loin avec lesquels ils ont **envie de partager des conseils** mais attention à la baisse de ces indicateurs dans le Sud du département.



Le tourisme a une **influence positive** sur de nombreux aspects : **préservation du patrimoine, économie locale, emploi, qualité de vie des résidents** (sur laquelle l'Ardèche se distingue particulièrement).

Certains aspects sont à surveiller : notamment l'impact sur l'environnement et des sites naturels et la propreté des espaces publics.



Le lien entre le tourisme et la création d'infrastructures, en particulier de transport en commun, ne semble pas évident.

Un **enjeu de gestion des pics saisonniers** : circulation, stationnement, propreté..

Les Ardéchois **contribuent grandement à l'économie touristique** : la moitié des Ardéchois partent en week-end ou vacances dans le département ; près de deux tiers des résidents déclarent héberger des parents ou amis venu en vacances en Ardèche au moins une fois en 2021 ; ils sont nombreux à visiter les incontournables du département.



➤ Une étude riche d'enseignements pour alimenter le futur Plan Tourisme

Retrouvez nos chiffres et études :
observatoire.ardeche-guide.com