

✚ Pour une analyse approfondie de chaque thématique, consultez les pages dédiées sur observatoire.ardeche-guide.com

16 millions de nuitées touristiques, tous modes d'hébergement confondus, ont été estimés en Ardèche en 2023.

Cela représente **une hausse de +8% par rapport à 2022** et une hausse de +18% par rapport à 2019.

L'augmentation est plus forte à l'automne et au printemps que sur les deux mois d'été.

La Montagne et les Cévennes ardéchoises voient leurs nuitées fortement augmenter cette saison. Après un fort gain de fréquentation post-covid, les nuitées se sont stabilisées dans la moitié Nord du département.

Ce bilan propose de regarder **l'évolution de la fréquentation entre 2022 et 2023 et entre 2019 et 2023.**

LA CAPACITÉ D'ACCUEIL



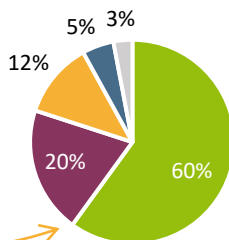
305 000 lits touristiques

60% en résidence secondaire

40% en hébergement marchand

source : Apidae, INSEE

✚ <http://pro.ardeche-guide.com/parc-d-hebergements-touristiques>



Répartition des lits marchands par type d'hébergement

Info en +

9 800 logements sur les plateformes de locations d'hébergements de particulier à particulier --> 52 800 lits

✚ <https://pro.ardeche-guide.com/les-gites#HebergementPAP>

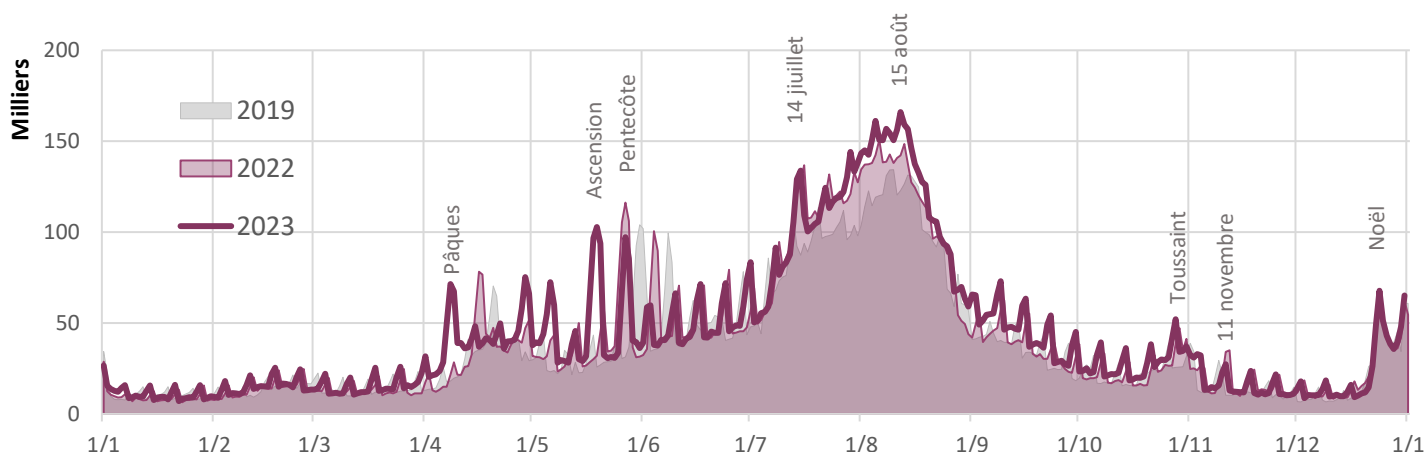
LA FREQUENTATION TOURISTIQUE AVEC FLUX VISION TOURISME

✚ <http://pro.ardeche-guide.com/les-flux-touristiques-en-ardeche>

	Nuitées estimées 2023	Part 2023		évolution 2022-2023	évolution 2019-2023
touristes français	10,7 millions	74%	67%	+5%	+14%
touristes des principaux marchés européens*	3,7 millions	26%	23%	+13%	+33%
Français + principaux marchés étrangers*	14,4 millions	100%	90%	+7%	+19%
autres pays étrangers	1,6 millions		10%	+16%	+15%
total touristes tous marchés	16 millions		100%	+8%	+18%

* Pays-Bas, Belgique, Allemagne, Suisse, Royaume-Uni

Nuitées touristiques par jour 2019, 2022 et 2023



LES HÉBERGEMENTS MARCHANDS

Total Hébergements marchands

Hôtellerie de plein air

Source : INSEE DGE
avril à septembre

Hôtellerie

Source : INSEE DGE

Meublés Gites de France

Gîtes de France Ardèche
Meublés en centrale de réservation exclusive

Hébergements collectifs***

Source : INSEE DGE

nuitées en 2023 (évolution par rapport à 2022)

5 771 000 nuitées* (+1%)	4 403 000 nuitées (+3%)	603 000 nuitées (-7%)	236 000 nuitées (-3%)**	528 000 nuitées (-1%)
------------------------------------	-----------------------------------	---------------------------------	-----------------------------------	---------------------------------

(évolution par rapport à 2019)

(+8%)	(+8%)	(-1%)	(+53%)**	(+19%)
--------------	--------------	--------------	-----------------	---------------

taux d'occupation moyen en 2023 (évolution en points par rapport à 2022)

nd	38% (+1,3 pts.)	46% (-1,3 pts.)	44% (-5,2 pts.)	50% (-0,1 pts.)
-----------	------------------------	------------------------	------------------------	------------------------

part de nuitées étrangères en 2023 (évolution en points par rapport à 2022)

33% (+1,9 pts.)	35% (+1,4 pts.)	18% (+3,0 pts.)	15% (+1,8 pts.)	9% (+0,4 pts.)
------------------------	------------------------	------------------------	------------------------	-----------------------

durée moyenne de séjour en 2023 (évolution par rapport à 2022)

3,5 nuits (-0,1)	4,7 nuits (-0,1)	1,6 nuits (-0,1)	7,0 nuits (-0,1)	3,2 nuits (-1,6)
-------------------------	-------------------------	-------------------------	-------------------------	-------------------------

*Données non disponibles :
chambres d'hôtes, meublés
hors centrale Gîtes de France

<http://pro.ardeche-guide.com/l-hotellerie-de-plein-air>

<http://pro.ardeche-guide.com/les-hotels>

<http://pro.ardeche-guide.com/les-gites>

** Recalcul à panel constant sur la base de 362 meublés

*** panel de 23 établissements : villages vacances et résidences de tourisme

LA FREQUENTATION DES SITES TOURISTIQUES

<http://pro.ardeche-guide.com/les-sites-touristiques>



1,47 million entrées

+2% par rapport à 2022

+4% vs. 2019

en 2023, sur 59 sites répondants

Source : enquête Ardèche Tourisme

Top 3 des sites les plus fréquentés en 2023

- 1 Safari de Peaugres : 383 300 entrées
- 2 Grotte Chauvet 2 - Ardèche : 334 500 entrées
- 3 Grand Site de l'Aven d'Orgnac : 145 200 entrées

LA FREQUENTATION DES VOIES DOUCES

<http://pro.ardeche-guide.com/le-velo>



50 400 passages vélos en moyenne
par éco-compteurs en 2023 sur 19 éco-compteurs

+2% v/s 2022 sur 17 éco-compteurs

+37% v/s 2019 sur 14 éco-compteurs

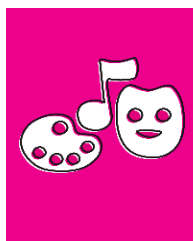
Source : Ecoviso

Par itinéraire - moy. passages par point de comptage 2023

- Via Ardèche : 62 200 passages vélos (+3% vs. 2022)
- La Payre : 56 500 passages vélos (-2% vs. 2022)
- Via Rhône (Ardèche) : 51 400 passages vélos (+5% vs. 2022)
- Dolce Via : 45 800 passages vélos (+3% vs. 2022)
- Via Fluvia : 38 800 passages vélos (-1% vs. 2022)

LA FREQUENTATION DES EVENEMENTS CULTURELS ET SPORTIFS

<http://pro.ardeche-guide.com/l-evenementiel-sportif-et-culturel>

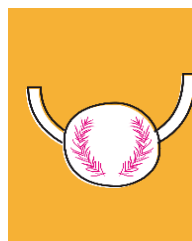


320 000 spectateurs

en 2023 sur 43 événements culturels

L'Ardèche Aluna Festival est le 1er événement culturel avec 61 000 spectateurs

Source : enquête Ardèche Tourisme



33 000 participants

en 2023 sur 26 manifestations sportives

L'Ardéchoise est le 1er événement sportif avec 12 100 participants

Source : enquête Ardèche Tourisme

avril 2024 - Benjamin Bussi - Observatoire du tourisme Ardèche Tourisme



pro.ardeche-guide.com

Agence de Développement Touristique de l'Ardèche
Pôle Bésignoles, 6 route des Mines - F-07000 Privas
Tél. 04 75 64 04 66 - adt07@ardeche-guide.com